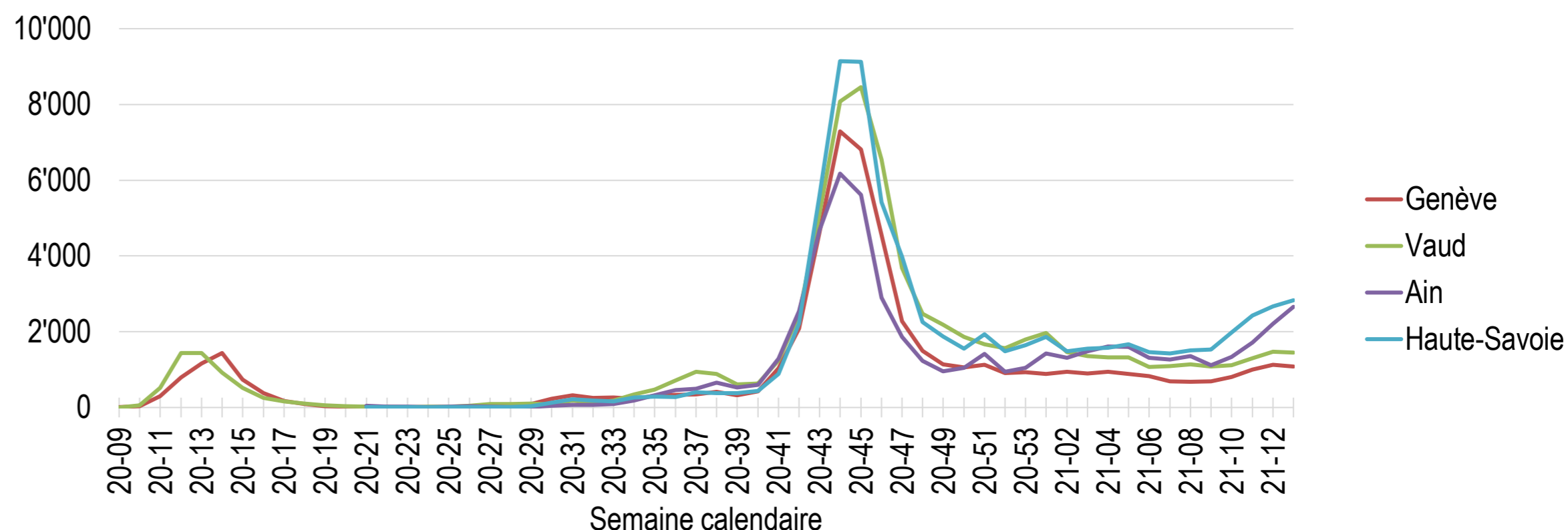


Nombre de nouveaux cas, par semaine

Dernières semaines

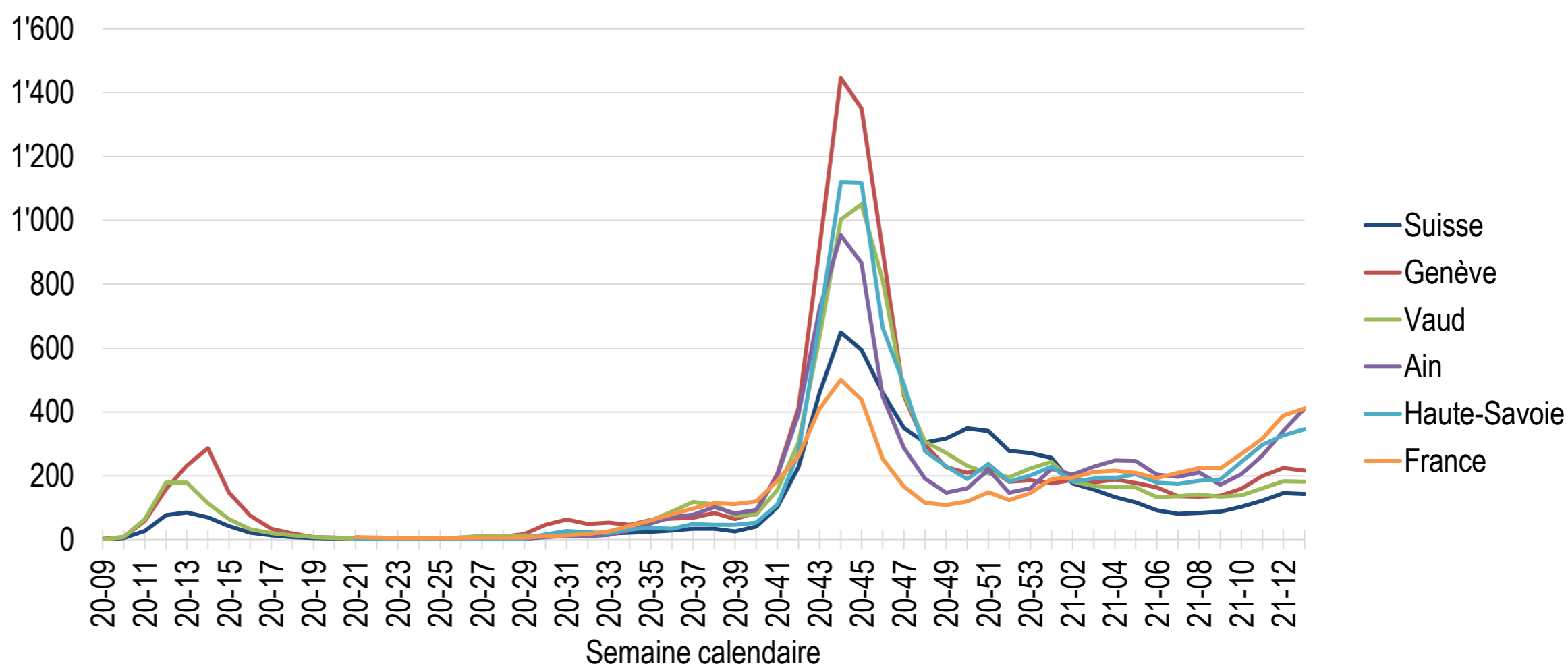
du lundi :	08.03.2021	15.03.2021	22.03.2021	29.03.2021	
au dimanche :	14.03.2021	21.03.2021	28.03.2021	04.04.2021	
Semaine calendaire	21-10	21-11	21-12	21-13	
Canton	Genève	804	1'003	1'127	1'085
	Vaud	1'114	1'298	1'476	1'455
Suisse		8'780	10'483	12'526	12'271
Département	Ain	1'331	1'711	2'205	2'657
	Haute-Savoie	1'984	2'432	2'665	2'825
France		179'802	212'555	259'884	275'030



Nombre de nouveaux cas pour 100'000 habitants, par semaine

Dernières semaines

du lundi :	08.03.2021	15.03.2021	22.03.2021	29.03.2021	
au dimanche :	14.03.2021	21.03.2021	28.03.2021	04.04.2021	
Semaine calendaire	21-10	21-11	21-12	21-13	
Canton	Genève	159	199	224	215
	Vaud	138	161	183	181
Suisse		102	122	146	143
Département	Ain	206	264	340	410
	Haute-Savoie	243	298	326	346
France		268	317	388	411

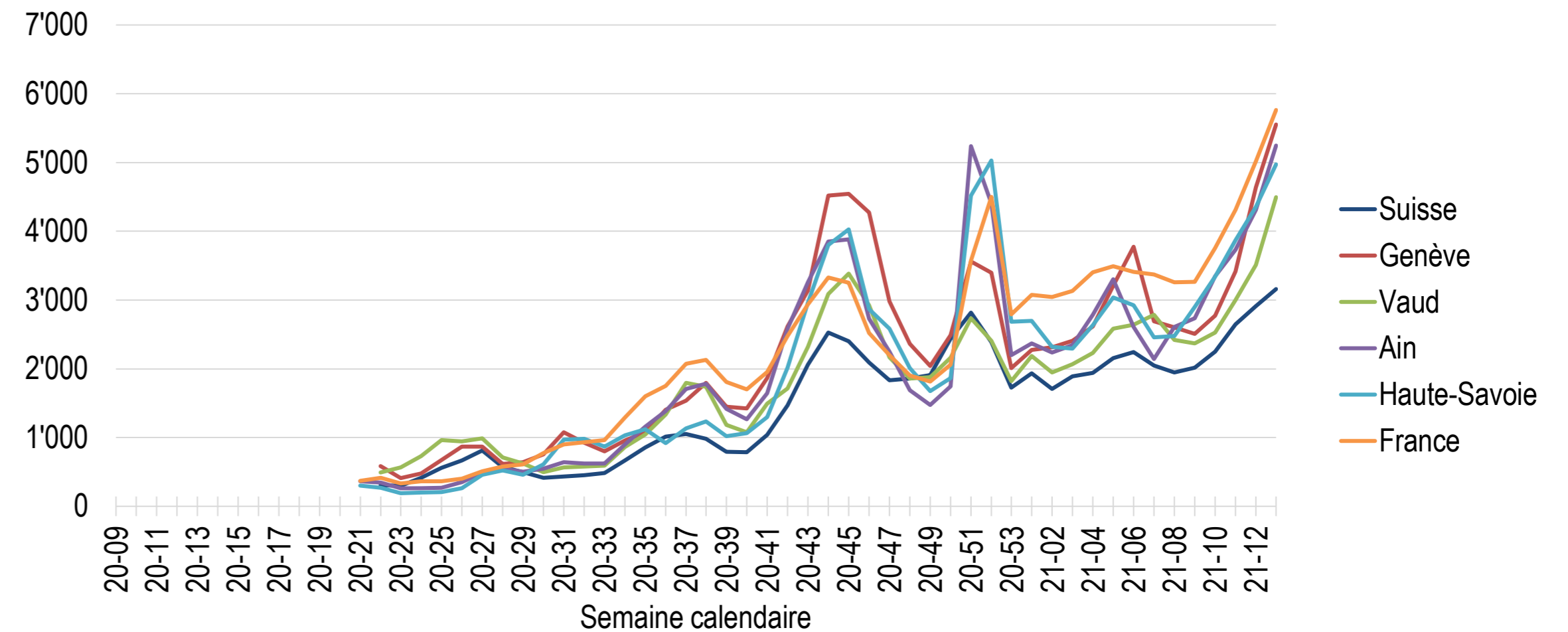


Campagne de vaccination

	Situation au	Doses administrées		Personnes entièrement vaccinées		Personnes vaccinées avec au moins une dose		Personnes vaccinées avec deux doses	
		Nombre	Nb / 100 hab.	Nombre	Nb / 100 hab.	Nombre	Nb / 100 hab.	Nombre	Nb / 100 hab.
Canton	Genève	122'117	24.2	45'584	9.0	(données non disponibles pour la Suisse)			
	Vaud	171'477	21.3	67'977	8.4				
Suisse		1'807'703	21.0	686'248	8.0				
Département	Ain	(données non disponibles pour la France)				85'114	13.1	26'396	4.1
	Haute-Savoie					51'249	13.8	32'177	3.9
France						5'404'234	16.1	3'722'019	5.6

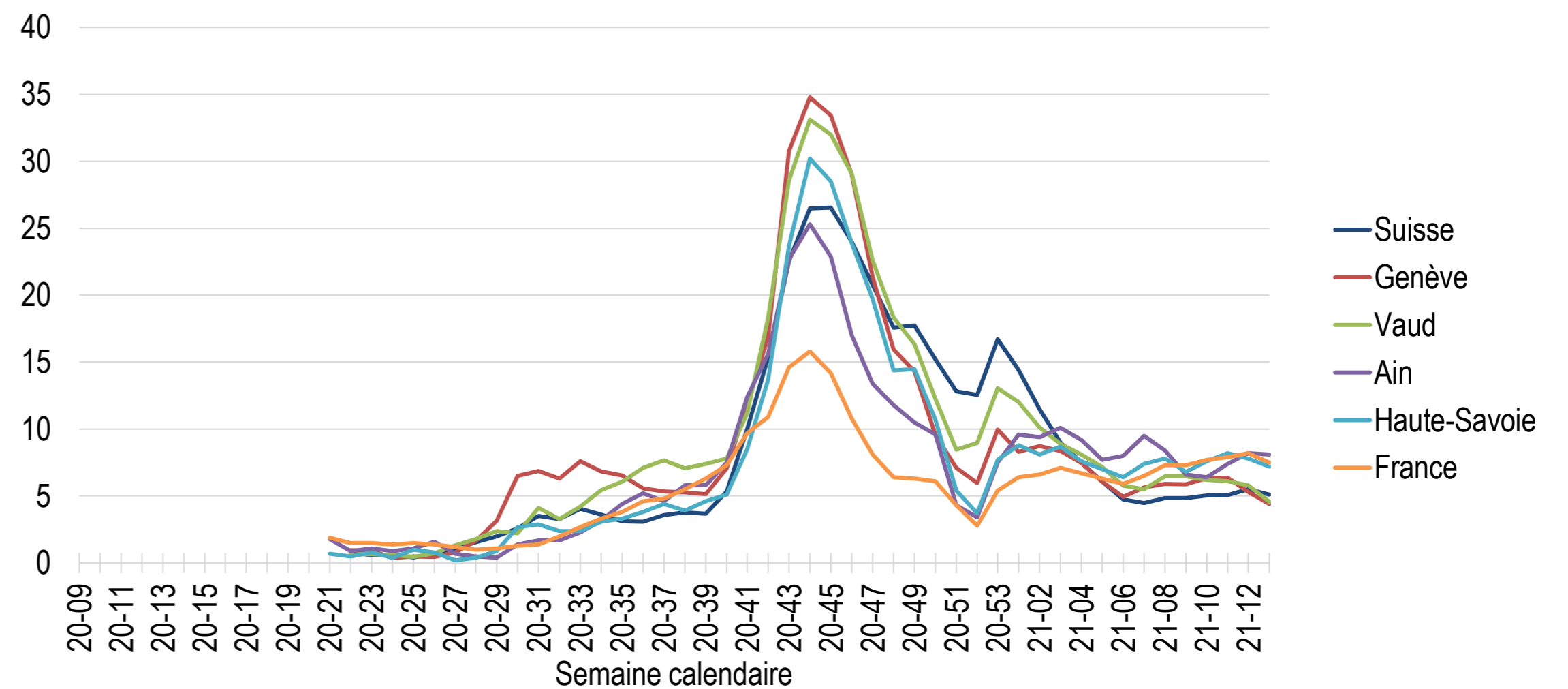
Nombre de tests réalisés pour 100'000 habitants, par semaine

Dernières semaines					
du lundi :		08.03.2021	15.03.2021	22.03.2021	29.03.2021
au dimanche :		14.03.2021	21.03.2021	28.03.2021	04.04.2021
Semaine calendaire		21-10	21-11	21-12	21-13
Canton	Genève	2'773	3'418	4'642	5'552
	Vaud	2'529	2'998	3'512	4'495
Suisse		2'248	2'647	2'910	3'159
Département	Ain	3'344	3'730	4'313	5'246
	Haute-Savoie	3'342	3'872	4'354	4'975
France		3'758	4'308	5'018	5'763



Taux de positivité en %, par semaine

Dernières semaines					
du lundi :		08.03.2021	15.03.2021	22.03.2021	29.03.2021
au dimanche :		14.03.2021	21.03.2021	28.03.2021	04.04.2021
Semaine calendaire		21-10	21-11	21-12	21-13
Canton	Genève	6.3	6.4	5.3	4.4
	Vaud	6.2	6.1	5.8	4.6
Suisse		5.1	5.1	5.5	5.1
Département	Ain	6.4	7.4	8.2	8.1
	Haute-Savoie	7.6	8.2	7.8	7.2
France		7.7	7.9	8.2	7.5



Notes : Les données françaises sur les nouveaux cas ne sont disponibles qu'à partir de la semaine 21 de l'année 2020 (18.05.2020 - 24.05.2020).
Les données sur les tests et le taux de positivité sont disponibles à partir de la semaine 21 pour la France et à partir de la semaine 22 pour la Suisse.

Sources pour les graphiques et les tableaux :

- données épidémiologiques :

(CH) Office fédéral de la santé publique (OFSP)

(F) Santé publique France

- populations :

(CH) Office fédéral de la statistique (OFS), population résidente permanente au 31.12.2019

(F) Insee, populations légales 2018, au 1er janvier (publiées le 28.12.2020)