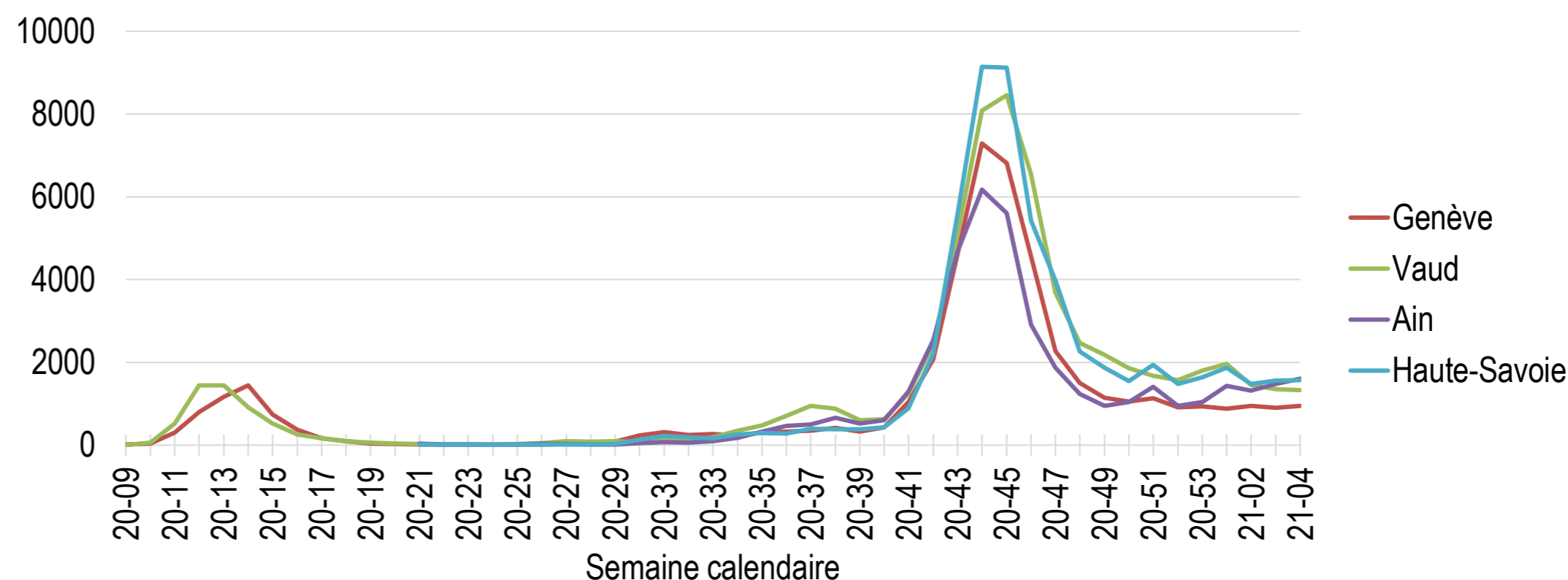




Nombre de nouveaux cas, par semaine

Dernières semaines

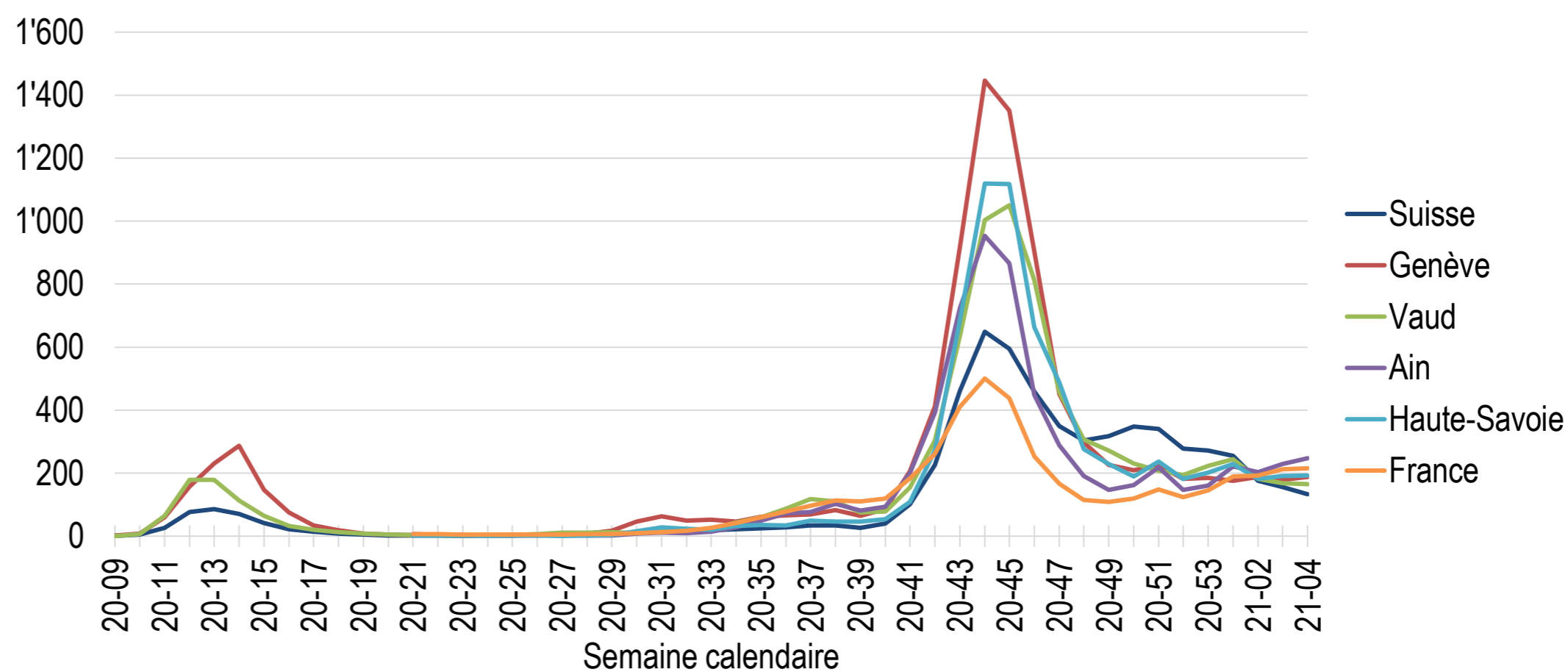
du lundi :	04.01.2021	11.01.2021	18.01.2021	25.01.2021
au dimanche :	10.01.2021	17.01.2021	24.01.2021	31.01.2021
Semaine calendaire	21-01	21-02	21-03	21-04
Canton	Genève	885	944	902
	Vaud	1'963	1'460	1'352
Suisse		21'985	15'150	13'473
Département	Ain	1'432	1'314	1'479
	Haute-Savoie	1'866	1'480	1'559
France		127'052	129'359	144'012



Nombre de nouveaux cas pour 100'000 habitants, par semaine

Dernières semaines

du lundi :	04.01.2021	11.01.2021	18.01.2021	25.01.2021
au dimanche :	10.01.2021	17.01.2021	24.01.2021	31.01.2021
Semaine calendaire	21-01	21-02	21-03	21-04
Canton	Genève	176	187	179
	Vaud	244	181	168
Suisse		255	176	157
Département	Ain	221	203	228
	Haute-Savoie	228	181	191
France		190	193	212



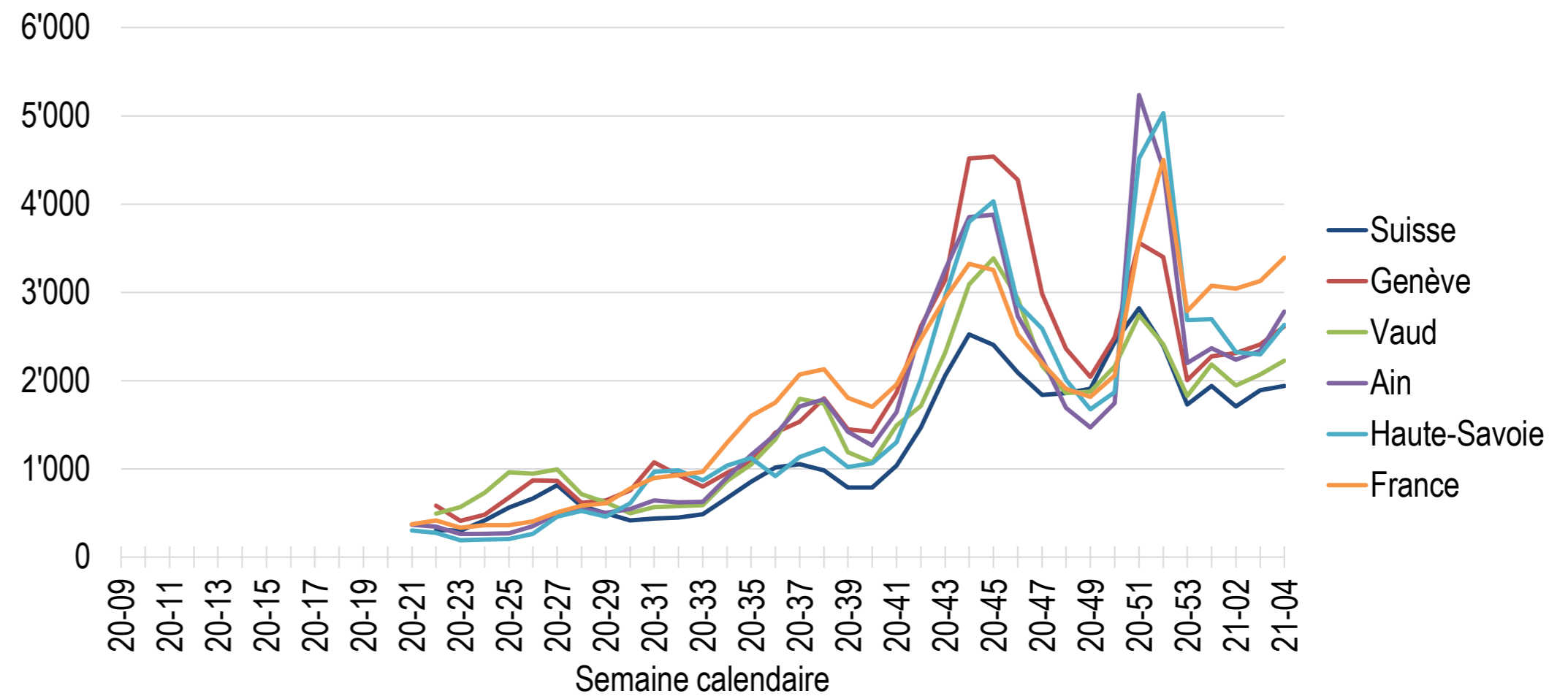
Campagne de vaccination

Situation au		Doses administrées	
		Nombre	Nb / 100 hab.
07.02.2021	Canton Genève	23'011	4.6
	Vaud	39'727	4.9
	Suisse	412'865	4.8
08.02.2021	Département Ain	<i>(données non disponibles pour la France)</i>	
	Haute-Savoie		
France			

Personnes vaccinées avec au moins une dose		Personnes vaccinées avec deux doses	
Nombre	Nb / 100 hab.	Nombre	Nb / 100 hab.
<i>(données non disponibles pour la Suisse)</i>			
12'807	2.0	2'058	0.3
16'279	2.0	1'350	0.2
1'922'706	2.9	294'120	0.4

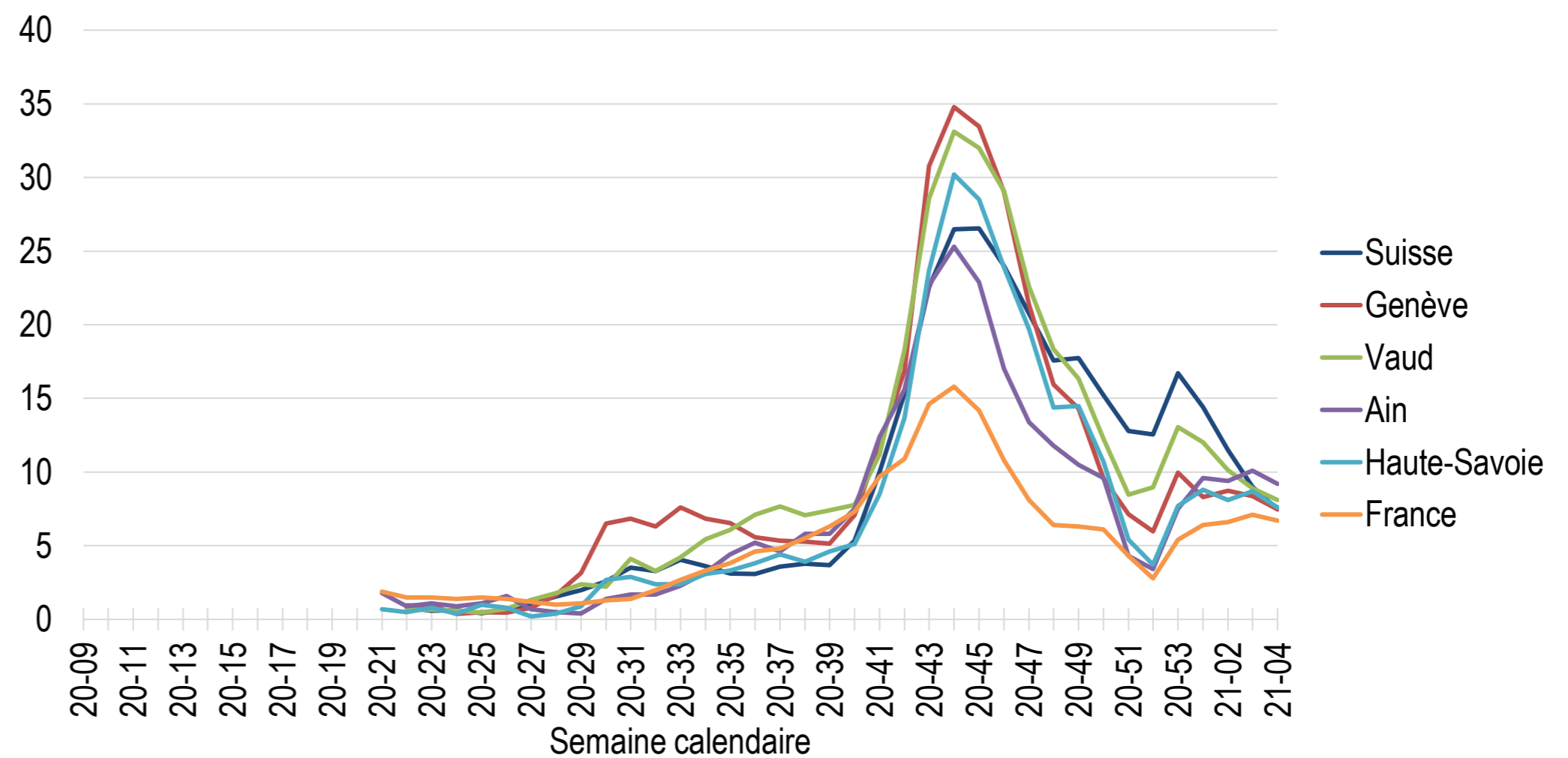
Nombre de tests réalisés pour 100'000 habitants, par semaine

Dernières semaines					
du lundi :		04.01.2021	11.01.2021	18.01.2021	25.01.2021
au dimanche :		10.01.2021	17.01.2021	24.01.2021	31.01.2021
Semaine calendaire		21-01	21-02	21-03	21-04
Canton	Genève	2'274	2'312	2'408	2'616
	Vaud	2'183	1'943	2'069	2'227
Suisse		1'937	1'706	1'888	1'941
Département	Ain	2'368	2'237	2'341	2'780
	Haute-Savoie	2'695	2'320	2'296	2'632
France		3'073	3'042	3'130	3'390



Taux de positivité en %, par semaine

Dernières semaines					
du lundi :		04.01.2021	11.01.2021	18.01.2021	25.01.2021
au dimanche :		10.01.2021	17.01.2021	24.01.2021	31.01.2021
Semaine calendaire		21-01	21-02	21-03	21-04
Canton	Genève	8.3	8.7	8.4	7.5
	Vaud	12.0	10.1	8.9	8.1
Suisse		14.4	11.5	9.0	7.5
Département	Ain	9.6	9.4	10.1	9.2
	Haute-Savoie	8.8	8.1	8.7	7.6
France		6.4	6.6	7.1	6.7



Notes : Les données françaises sur les nouveaux cas ne sont disponibles qu'à partir de la semaine 21 de l'année 2020 (18.05.2020 - 24.05.2020).
Les données sur les tests et le taux de positivité sont disponibles à partir de la semaine 21 pour la France et à partir de la semaine 22 pour la Suisse.

Sources pour les graphiques et les tableaux :

- données épidémiologiques :

(CH) Office fédéral de la santé publique (OFSP)

(F) Santé publique France

- populations :

(CH) Office fédéral de la statistique (OFS), population résidante permanente au 31.12.2019

(F) Insee, populations légales 2018, au 1er janvier (publiées le 28.12.2020)