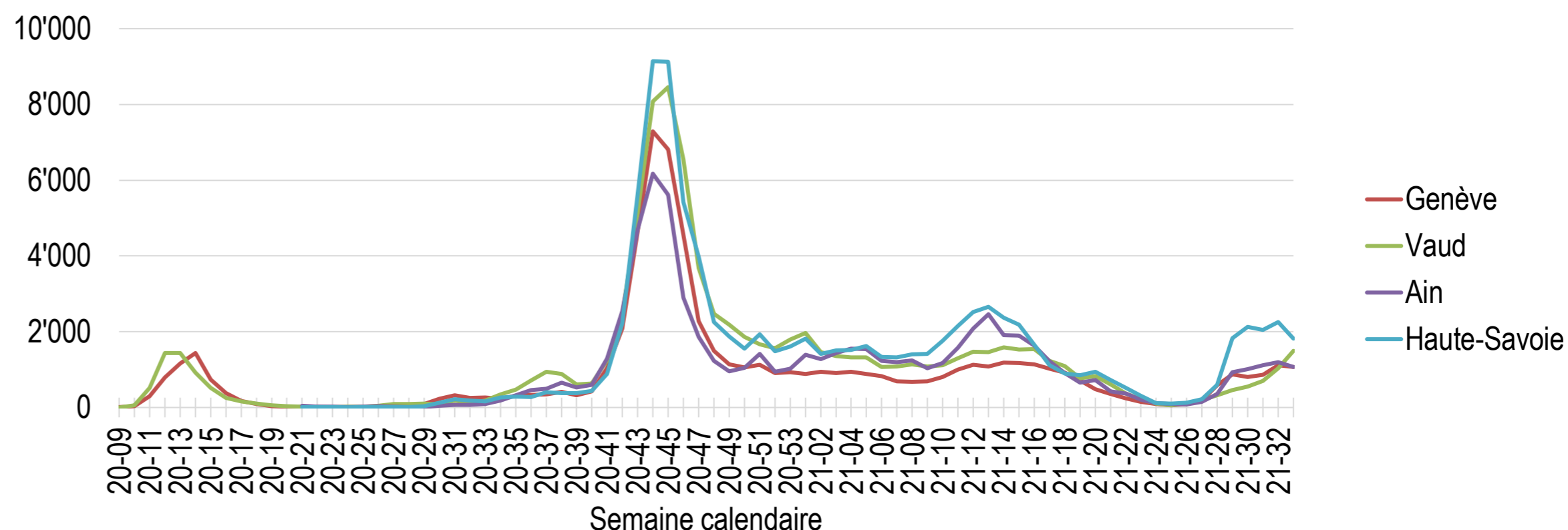


Nombre de nouveaux cas, par semaine

Dernières semaines

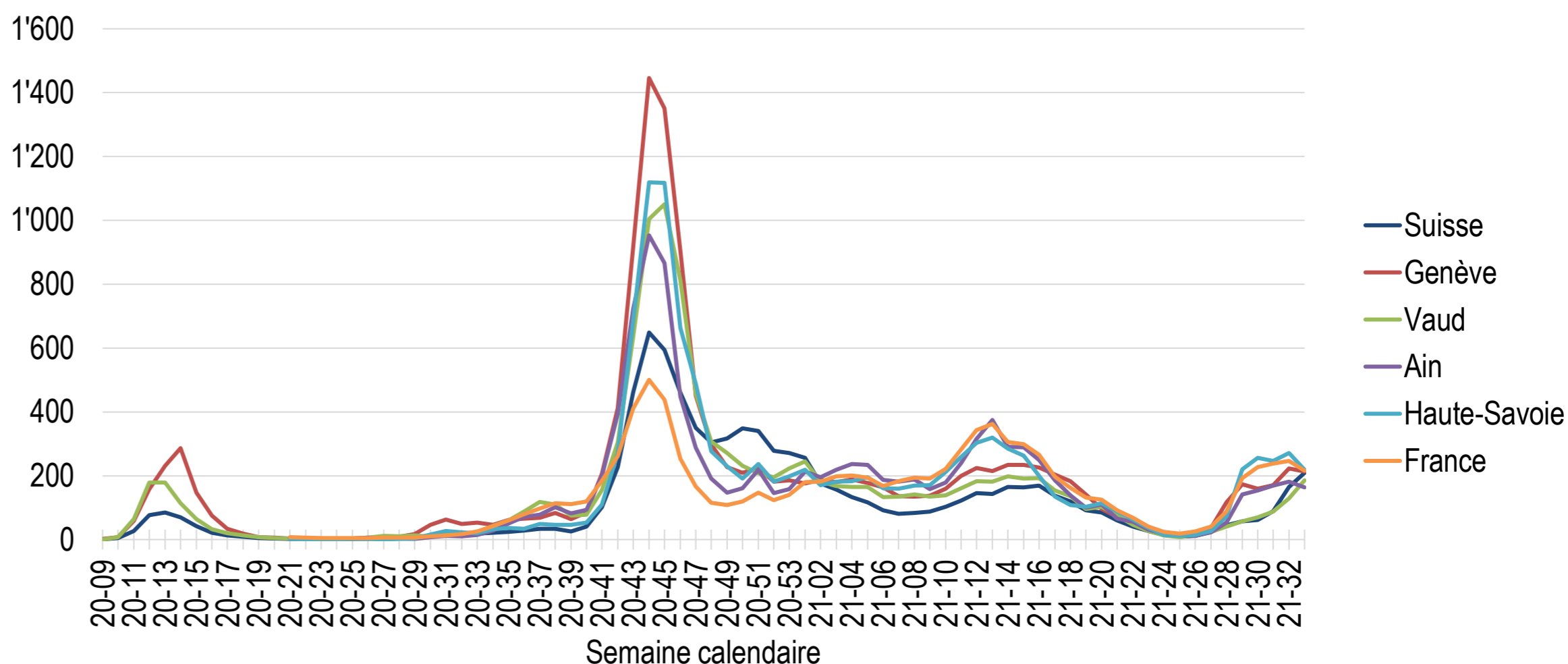
du lundi :	26.07.2021	02.08.2021	09.08.2021	16.08.2021
au dimanche :	01.08.2021	08.08.2021	15.08.2021	22.08.2021
Semaine calendaire	21-30	21-31	21-32	21-33
Canton	Genève	803	858	1'121
	Vaud	557	703	1'037
Suisse		5'238	7'605	14'131
Département	Ain	1'015	1'113	1'196
	Haute-Savoie	2'132	2'045	2'251
France		152'611	159'906	165'762



Nombre de nouveaux cas pour 100'000 habitants, par semaine

Dernières semaines

du lundi :	26.07.2021	02.08.2021	09.08.2021	16.08.2021
au dimanche :	01.08.2021	08.08.2021	15.08.2021	22.08.2021
Semaine calendaire	21-30	21-31	21-32	21-33
Canton	Genève	159	170	222
	Vaud	69	87	129
Suisse		61	88	164
Département	Ain	154	169	182
	Haute-Savoie	256	246	271
France		227	238	246

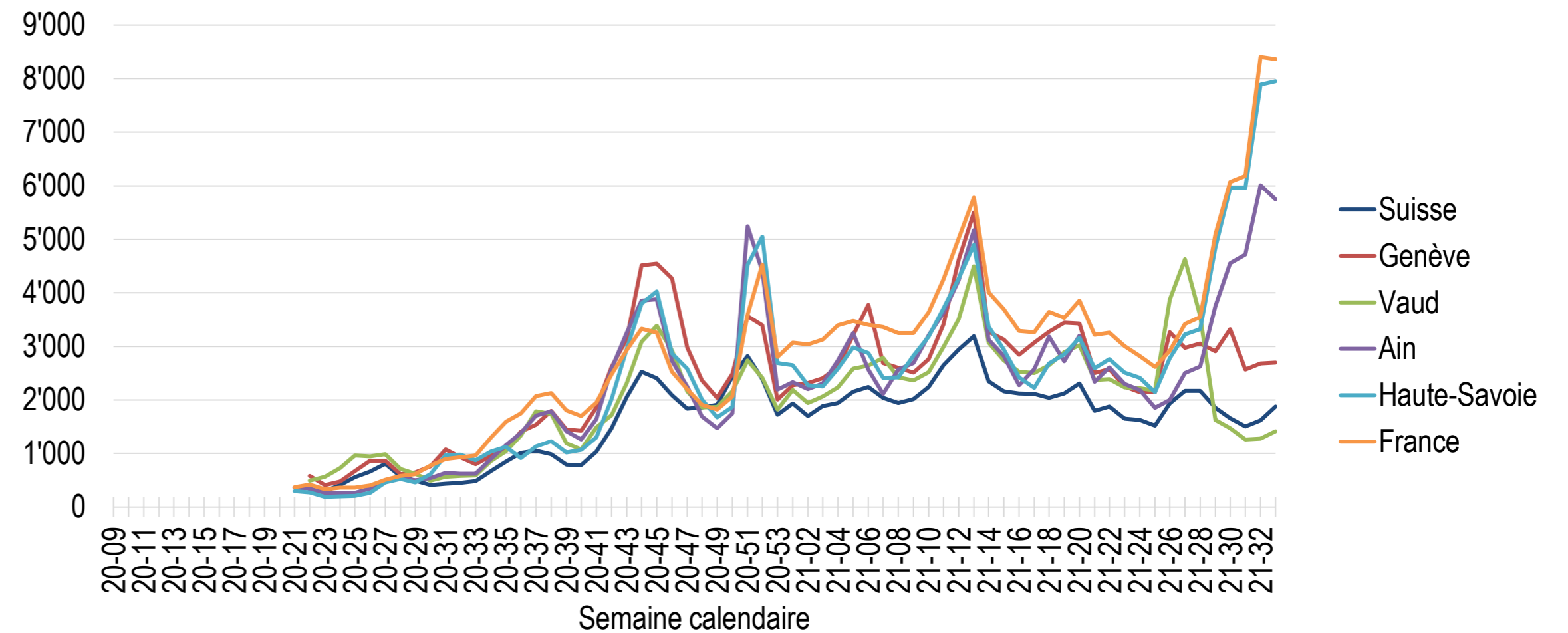


Campagne de vaccination

	Situation au	Personnes vaccinées avec au moins une dose		Personnes complètement vaccinées	
		Nombre	Nb / 100 hab.	Nombre	Nb / 100 hab.
Canton	Genève	290'712	57.7	259'329	51.4
	Vaud	479'825	59.6	403'042	50.1
Suisse		4'947'874	57.5	4'437'382	51.6
Département	Ain	393'306	59.8	353'934	53.8
	Haute-Savoie	581'004	69.8	525'773	63.2
France		48'266'656	71.7	43'600'472	64.8

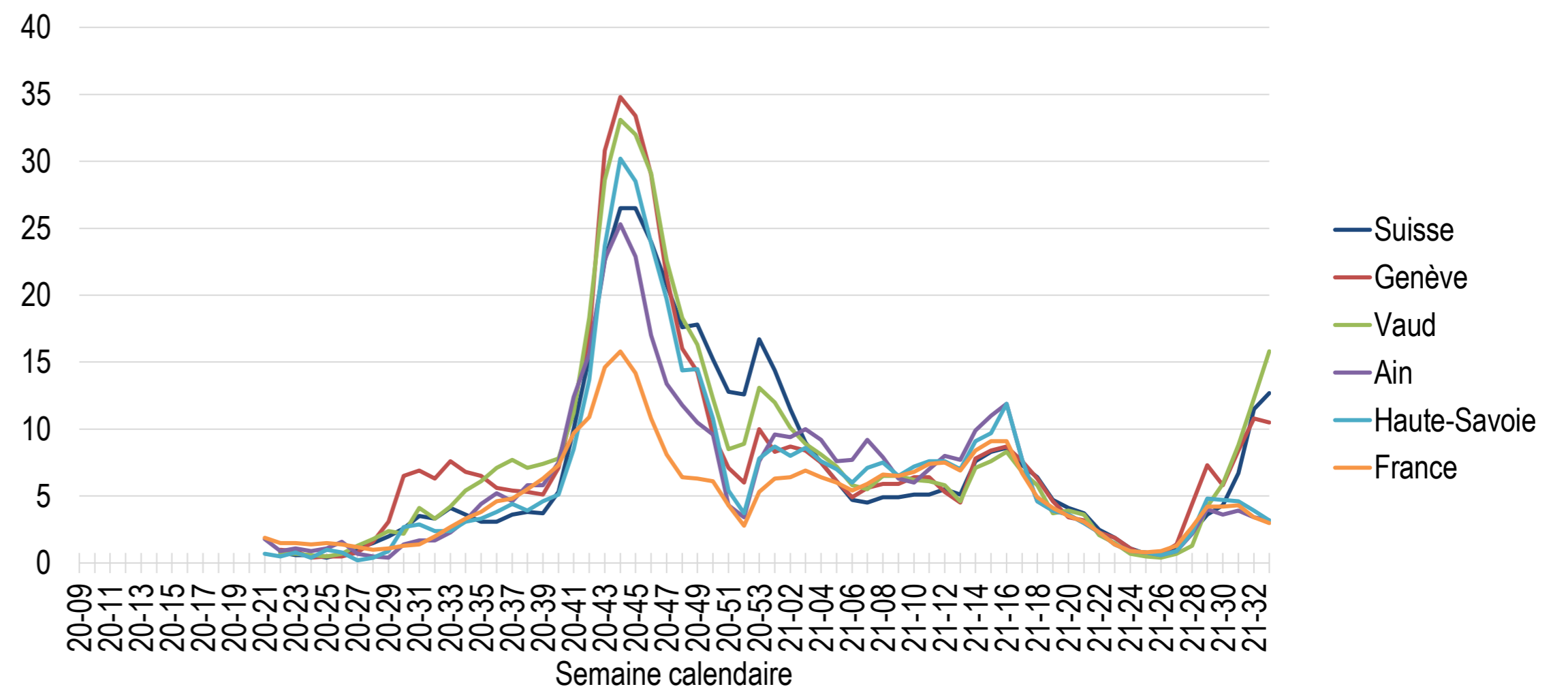
Nombre de tests réalisés pour 100'000 habitants, par semaine

Dernières semaines					
du lundi :		26.07.2021	02.08.2021	09.08.2021	16.08.2021
au dimanche :		01.08.2021	08.08.2021	15.08.2021	22.08.2021
Semaine calendaire		21-30	21-31	21-32	21-33
Canton	Genève	3'321	2'567	2'679	2'701
	Vaud	1'474	1'264	1'280	1'419
Suisse		1'663	1'505	1'616	1'881
Département	Ain	4'550	4'719	6'009	5'745
	Haute-Savoie	5'955	5'954	7'883	7'949
France		6'068	6'179	8'405	8'360



Taux de positivité en %, par semaine

Dernières semaines					
du lundi :		26.07.2021	02.08.2021	09.08.2021	16.08.2021
au dimanche :		01.08.2021	08.08.2021	15.08.2021	22.08.2021
Semaine calendaire		21-30	21-31	21-32	21-33
Canton	Genève	5.8	8.4	10.8	10.5
	Vaud	5.9	8.8	12.3	15.8
Suisse		4.3	6.7	11.5	12.7
Département	Ain	3.6	3.9	3.4	3.2
	Haute-Savoie	4.7	4.6	3.9	3.2
France		4.2	4.3	3.4	3.0



Notes : Les données françaises sur les nouveaux cas ne sont disponibles qu'à partir de la semaine 21 de l'année 2020 (18.05.2020 - 24.05.2020).
Les données sur les tests et le taux de positivité sont disponibles à partir de la semaine 21 pour la France et à partir de la semaine 22 pour la Suisse.

Sources pour les graphiques et les tableaux :

- données épidémiologiques :

(CH) Office fédéral de la santé publique (OFSP)

(F) Santé publique France

- populations :

(CH) Office fédéral de la statistique (OFS), population résidante permanente au 31.12.2019

(F) Insee, Populations légales 2018, au 1er janvier (publiées le 28.12.2020) et Insee, Estimations de population 2020 (résultats provisoires arrêtés fin 2020)